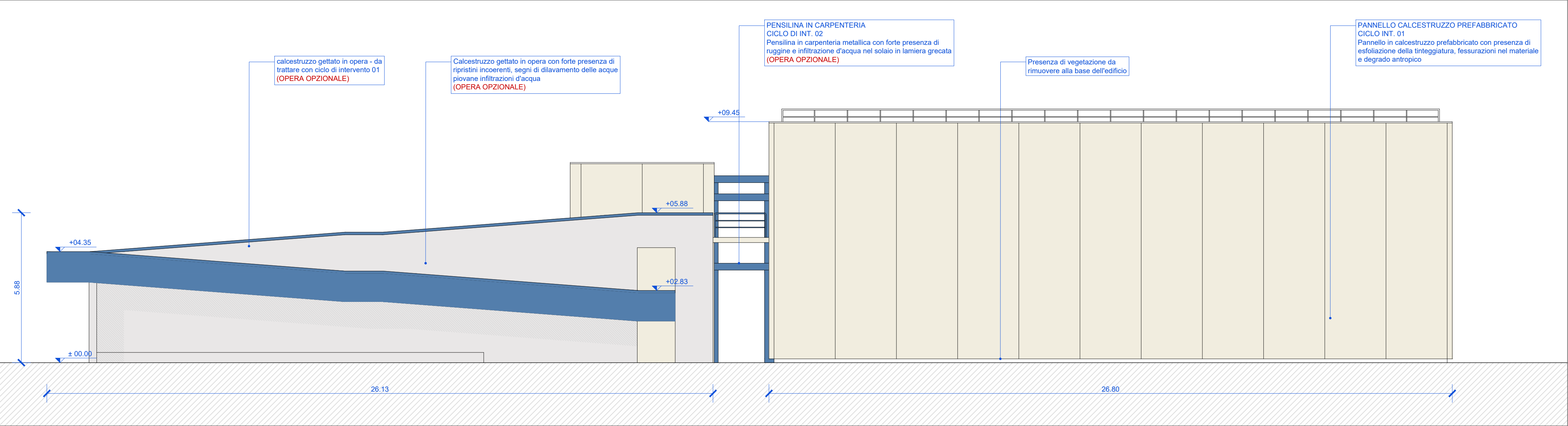


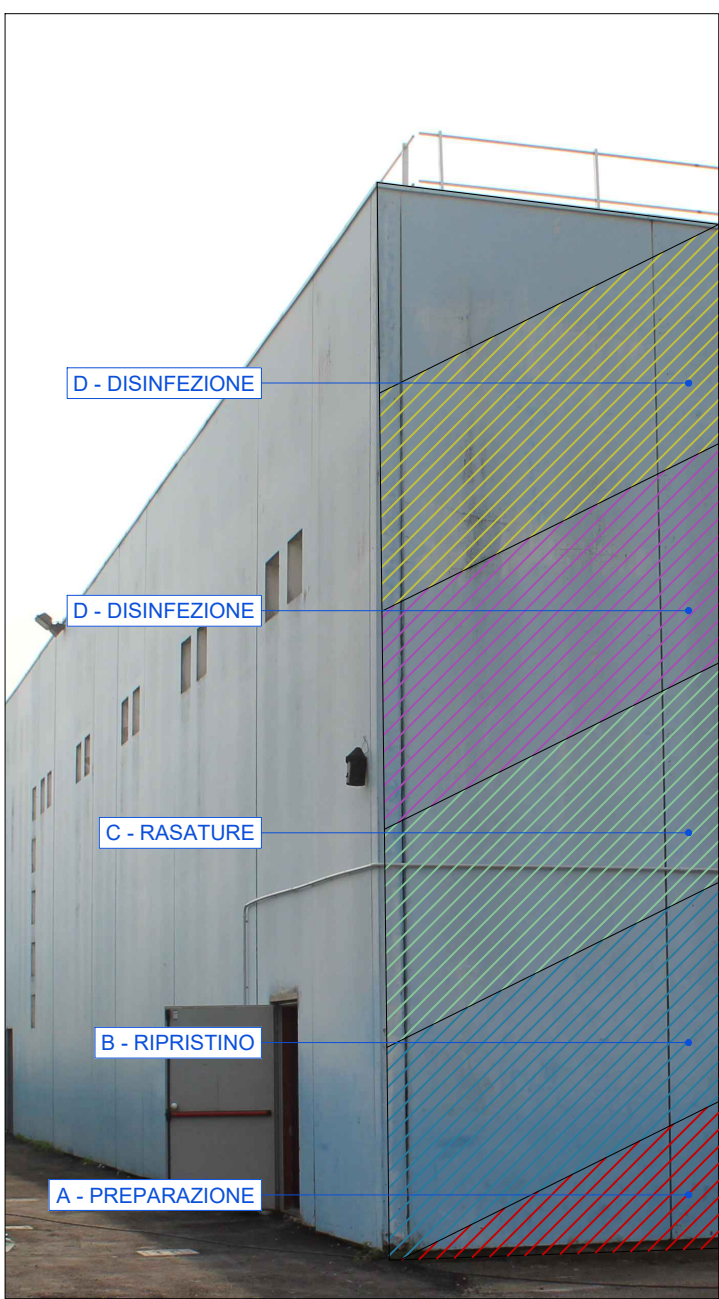
Prospetto est
scala 1:100



Prospetto sud
scala 1:100

- A - PREPARAZIONE** (da eseguirsi sulle porzioni degli elementi metallici che presentano depositi di ruggine, verniciature precarie o non aderenti e parti deteriorate)
- Risoluzione cause che favoriscono la presenza di umidità e le infiltrazioni di acqua;
 - Accurata valutazione delle finiture esistenti con rimozione di porzioni ammalorate o non perfettamente ancorate - esfoliazione;
 - Pulitura con getto d'acqua a pressione (e/o con altro sistema meccanico o manuali più idonei, come da indicazioni della DL) delle superfici, con particolare attenzione alle parti che presentano depositi organici.
- B - DISINFESTAZIONE DELLE SUPERFICI**
- Applicazione di soluzione incolora all'acqua idonea al trattamento di superfici murali contaminate da muffe e alghe con idoneo sistema tipo ALPHA DESINFECTOR
- C - RIPRISTINO DELLE PORZIONI AMMALORATE**
- (da eseguirsi solo su porzioni di pannello che presentano fessurazioni e mancanze di materiale)
 - Verifica della consistenza dei supporti al termine del ciclo di preparazione tramite battitura;
 - Rimozione delle parti non aderenti e/o non stabili tramite picchettatura fino alla messa a nudo dei ferri di armatura;
 - Sabbatura accurata delle porzioni rimosse per la rimozione di parti friabili o delle incrostazioni di ruggine (nel caso non sia possibile si predilige l'utilizzo di metodi manuali - spazzolatura - con spazzole rotanti o con altro mezzo idoneo come da indicazioni della DL);
 - Protezione dei ferri di armatura con boiacca bicomponente protettiva tipo AN BETON PAS;
 - Ripristino dei coprifanti con malta cementizia reoplastica fibrorinforzata tipo AN BETON M30;
 - Reintegro delle parti mancanti con malta cementizia reoplastica fibrorinforzata tipo AN BETON M30;
 - Uniformazione dei ripristini al paramento murario esistente tramite applicazione di rasatura uniformante con malta premiscelata in polvere tipo AN BETON R100.
- D - RASATURE UNIFORMANTI**
- (da eseguirsi sulle porzioni interessate dalle operazioni di ripristino)
 - Rasare le superfici interessate con rasante premiscelato universale fibrorinforzato a base cementizia tipo UNIRAS;
- E - FINITURA**
- (da eseguirsi su tutta la superficie muraria)
 - Applicazione con idoneo sistema su tutta la superficie una mano di fondo isolante e consolidante pigmentato a base di resina stirolo acrilica in soluzione tipo ALPHAGROND, DILUITO AL 30% in volume con apposito diluente tipo DILUENTE PER ALPHAGROND;
 - Applicazione a finire con idoneo sistema due mani di pittura liscia coprente opaca di elevata durata tipo ALPHA BETON, da diluire rispettivamente al 20% e al 15% in volume con acqua;
 - (SOLO PER GLI IMBOTTI DELLE FINESTRE) Applicazione di finitura trasparente all'acqua di aspetto liscio ed opaco a base di legante acrilico e uretano in dispersione acquosa per migliorare l'idrorepellenza delle superfici particolarmente esposte agli agenti atmosferici, come da indicazione della DL tipo ALPHA CLEARCOAT MAT, da diluire al 10% in volume con acqua.

CICLO INTERVENTO 01 - Pannelli in calcestruzzo armato con anima coibente

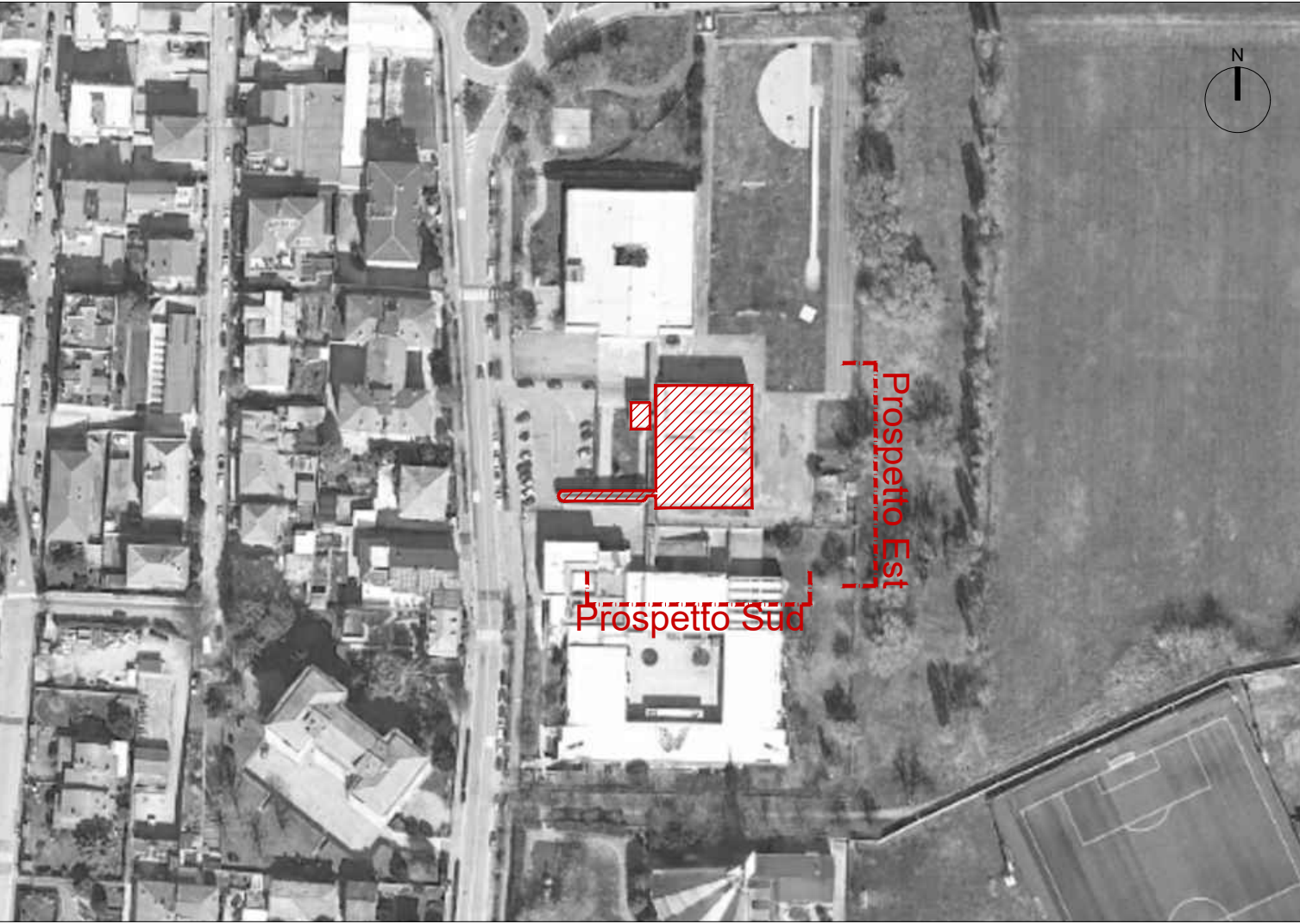


- A - PREPARAZIONE** (da eseguirsi sulle porzioni degli elementi metallici che presentano depositi di ruggine, verniciature precarie o non aderenti e parti deteriorate)
- Pulizia accurata delle superfici mediante spazzolatura e carteggiatura al fine di eliminare le parti di vernice esistenti ad aderenza precaria, parti maggiormente deteriorate e ruggine affiorante;
 - applicazione di diluente e nitro su superfici metalliche non ferrose per sgrassatura;
 - Leggera carteggiatura delle superfici per migliorare l'adesione del ciclo protettivo.

- B - FINITURA** (da eseguirsi su tutta la superficie degli elementi metallici a cui è stata eseguita la preparazione)
- Stesura di prodotto idoneo come fondo di elevata qualità per esterno per supporti in ferro, acciaio, leghe leggere e metalli non ferrosi tipo PROTECTOR non diluito;
 - Applicazione di strato di finitura, due mani, di prodotto tipo PROTECTOR non diluito

NB: Le Lavorazioni del CICLO 2 sono da ricomprendere nelle OPERE OPZIONALI - si faccia riferimento al CME delle opere opzionali.

CICLO INTERVENTO 02 - Elementi metallici



Keymap
scala 1:2000

LEGENDA	

COMMITTENTE/Client

Comune di Vimodrone

Via Cesare Battisti, 56,
20090 Vimodrone (MI)

PROGETTO/Project

Lavori di manutenzione straordinaria facciate edifici scolastici 2021

Cat. Progetto Definitivo / Esecutivo

Ref. Arch. Dario Rodolfi CIG 8863430DCF CUP D17H21002880004

PROGETTISTI/Designers

ProgettoB20

ProgettoB20 srl - Società di Ingegneria
Cap. Soc. € 30.000,00 i.v. - C.F. e P.IVA 04068290982
www.progettob20.it
Direttore Tecnico: Ing. Pietro Brianza

Sede legale:
25128 BRESCIA - via Bredina, 2/cd
t. +39 030 383398
REA BS - 2605894

Unità locale:
20124 MILANO - Viale Tunisia, 50
t. +39 02 49523685
REA MI - 2600661

GRUPPO DI PROGETTAZIONE

PROGETTISTA GENERALE:
Marco Bigni Ingegnere

COLLABORATORI:
Roberta Bertoglio Architetto, Andrea Quaranta architetto, Tatiana Bovi Ingegnere

CONSULENZE SPECIALISTICHE

ELABORATO/Document

Plesso Scolastico - Via Piave
Palestra - Prospetto Est e Prospetto Sud - Stato di Progetto

INTERVENTO A

ORDER		CATEGORY		SECTION		NUMBER	
W21-205		P.D.E.		ARC		006	
Scale	1:100						
Rev.	N	SUBJECT	DATE	D	C		
00	00	Emissione ai fini della verifica	19/11/2021	M.B.	P.B.		
01	01	Emissione post verifica	09/12/2021	M.B.	P.B.		
File	Ref: 11 Tav ARC 005 - ARC 006 - Prospetti palestra Via PIAVE.dwg						